
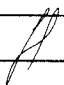
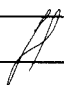
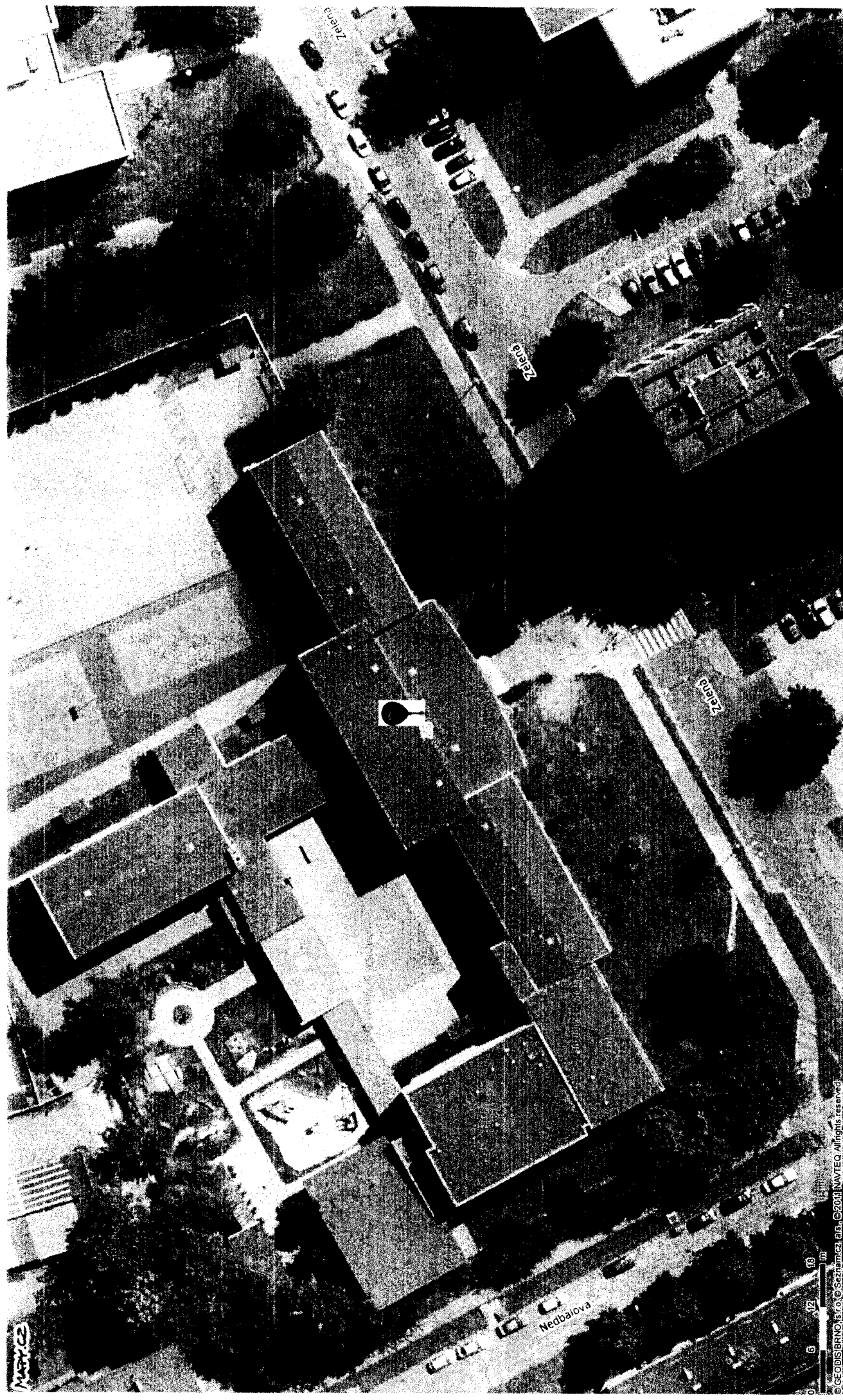


## POZNÁMKY

VEŠKERÉ DŘEVĚNÉ PRVKY STÁVAJÍCÍCH VENKOVNÍCH PŘÍSTŘEŠKŮ BUDOU OČIŠTĚNY A OPATŘENY TROJNÁSOBNÝM LAZUROVACÍM LAKEM VE STEJNÉM ODSŤÍNU JAKO PŮVODNÍ (PINIE).  
PRO PROVÁDĚNÍ PRACÍ BUDE NUTNÉ POMOCNÉ PRACOVNÍ LEŠENÍ.

### D.1.1 ARCHITEKTONICKÉ A STAVEBNĚ TECHNICKÉ ŘEŠENÍ

|  |   |   |         |
|--|---|---|---------|
| ZODP.PROJEKTANT  | VYPRACOVAL  |  |         |
| ING. GREPL   | ING. GREPL  |   |         |
| PODPIS  | PODPIS               |   |         |
| INVESTOR   | ÚMObv. MOaP   |   |         |
| MÍSTO STAVBY   | par.č. 4057, k.ú. Moravská Ostrava  | FORMÁT  | 1 A4    |
| AKCE   | ZŠ ZELENÁ 42 – REKONSTRUKCE SKLENÍKU<br>VENKOVNÍ PŘÍRODOVĚDNÉ UČEBNY A<br>REVITALIZACE ZAHRADNÍCH PLOCH | DATUM   | IX/2014 |
|  |   | STUPEŇ  | DSP,RDS |
|  |   | MĚŘITKO   | 1:50    |
| OBSAH  | VENKOVNÍ PŘÍSTŘEŠKY – NÁTĚR   | VÝKRES Č.   | ZAK.Č.  |
|  |   | 107   | 1418    |



VELKÝ PŘÍSTŘEŠEK

MALÝ PŘÍSTŘEŠEK

## MALÝ PŘÍSTŘEŠEK

|  |       |         |
|--|-------|---------|
| 1) DŘEVĚNÝ HRANOL 60x120-2153  | - 2ks | SLOUPKY |
| 2) DŘEVĚNÝ HRANOL 120x120-1343   | - 3ks |         |
| 3) DŘEVĚNÝ HRANOL 120x120-1684   | - 2ks | VAZNICE |
| 4) DŘEVĚNÝ HRANOL 120x120-3690   | - 1ks |         |
| 5) DŘEVĚNÝ HRANOL 60x120-3450  | - 2ks | KROKVE  |
| 6) DŘEVĚNÝ HRANOL 60x120-2200  | - 2ks |         |
| 7) DŘEVĚNÝ HRANOL 60x120-2080  | - 2ks |         |
| 8) BEDNĚNÍ STŘECHY - PALUBKY NA PERU A DŘÁŽKU - TL 25mm - + + PRKNA - = 10m <sup>2</sup> |       |         |

## VELKÝ PŘÍSTŘEŠEK

|   |      |              |
|---|------|--------------|
| HRANOL 160/220-7440   | 12ks | KROKVE       |
| HRANOL 100/140-4400   | 15ks |              |
| HRANOL 160/180-6700   | 4ks  | VAZNICE      |
| HRANOL 160/160-5000   | 1ks  |              |
| HRANOL 160/160-5200   | 4ks  | HOBLOVANÉ    |
| HRANOL 160/160-6150   | 1ks  |              |
| HRANOL 160/160-3750   | 1ks  | SLOUPKY      |
| HRANOL 160/160-7200   | 1ks  |              |
| HRANOL 160/160-2350   | 8ks  | SLOUPKY      |
| HRANOL 160/160-2800   | 14ks |              |
| HRANOL 160/160-3650   | 6ks  | LEM SVĚTLÍKŮ |
| FOŠNA 250/60 -5000  | 4ks  |              |
| PRKNA NA PERU A DŘÁŽKU JEDNOSTRANNĚ HOBLOVANÁ ŠÍŘKÉ 150mm, TL 25mm celkem 178m <sup>2</sup> |      |              |
| PRKNA ŠÍŘKA 150mm (ŠIKMO) TL 25mm celkem 88m <sup>2</sup>                                   |      |              |
| LAŤ HOBLOVANÁ 80/50 celkem 95m  |      |              |
| BEDNĚNÍ   |      |              |