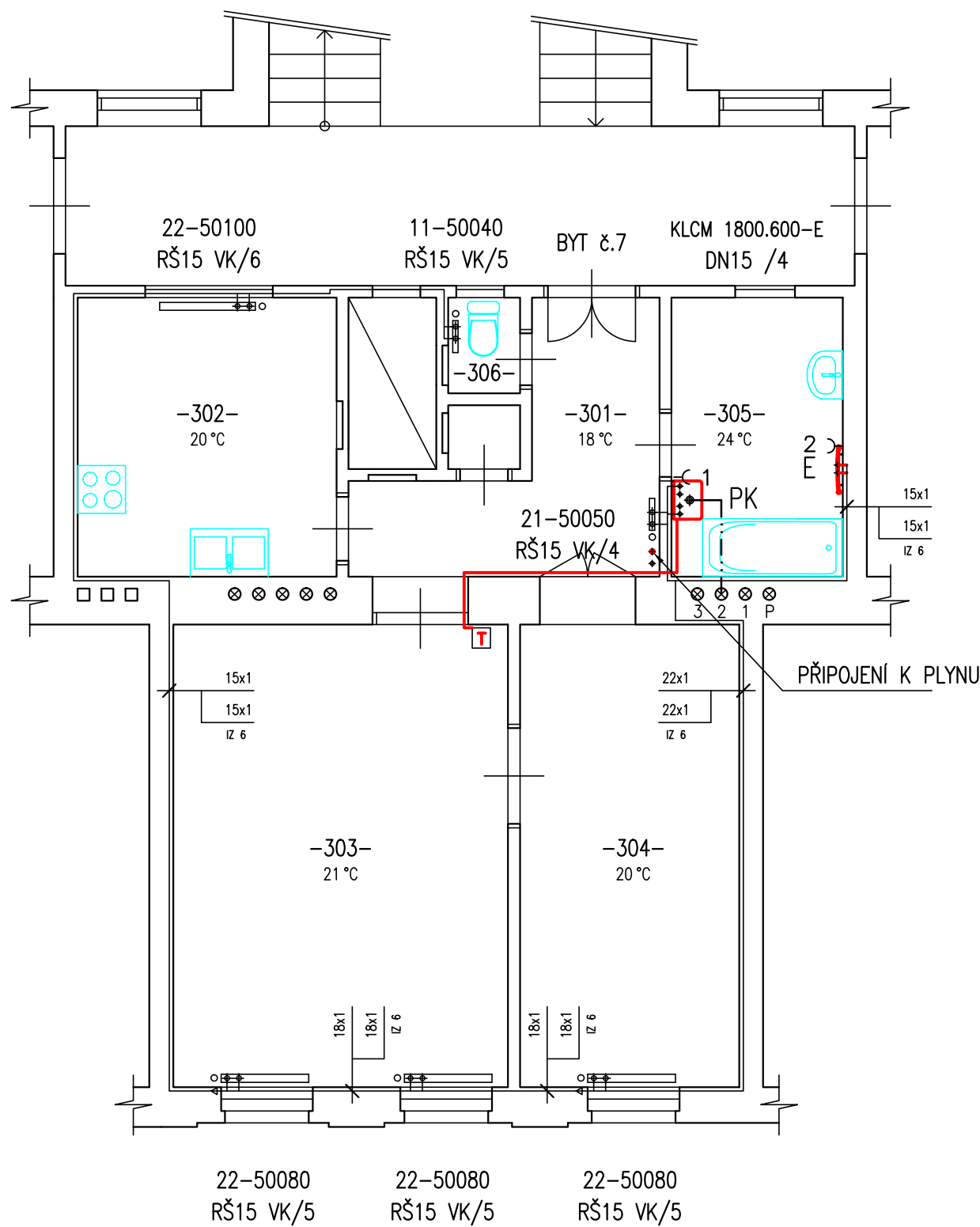


3.NP



Legenda místností

Označení na výkresu	Účel místnosti	Plocha [m²]	Poznámka
301	Chodba	8.40	
302	Kuchyně	11.40	
303	Pokoj	24.40	
304	Pokoj	15.90	
305	Koupelna	7.50	
306	WC	1.10	

LEGENDA

PK	PLYNOVÝ ZÁVĚSNÝ KONDENZAČNÍ KOTEL 24 kW
—	POTRUBÍ ÚT
— · — · —	POTRUBÍ STUDENÉ VODY
- · - · - · -	POTRUBÍ TEPLÉ VODY
- · - · - · -	POTRUBÍ PLYNU
- · - · - · -	STÁVAJÍCÍ POTRUBÍ PLYNU
- · - · - · -	KOAXIÁLNÍ ODKOUŘENÍ KOTLE
—	KOUPELNOVÉ TRUBKOVÉ TĚLESO
E	ELEKTRICKÉ TOPNÉ TĚLESO 300 W/230
T	PROSTOROVÝ TERMOSTAT
—	LINKA BSB, VODIČ 2x1
1 2	ZÁSUVKA 230V, 16A, NAPOJENÁ Z BYTOVÉHO ROZVADĚČE.
1—PRO PK	ROZVADĚČ, ZÁSUVKY I KABELÁŽ CYKY 3x2,5—J NEJSOU
2—PRO E	SOUČÁSTÍ TOHOTO PROJEKTU
	BUDOU ŘEŠENY PROJEKTEM REKONSTRUKCE ELEKTRO.

VYPRACOVAL ING.PROUZA RADIM
MÍSTO OSTRAVA
INVESTOR STATUTÁRNÍ MĚSTO OSTRAVA

PROKAN
PROJEKČNÍ KANCELÁŘ
Bohumínská 63, Ostrava, 710 00

AKCE	CHELČICKÉHO 649/10, BYT č.7 VÝMĚNA STÁVAJÍCÍHO VYTÁPĚNÍ NA ETÁŽOVÉ TOPENÍ
ČÁST	D.1.4.2 VYTÁPĚNÍ
OBSAH	PŮDORYS BYTU č.7 – INSTALACE

AKCE ČÍSLO	826–18
DATUM	03.2018
FORMÁT	2 A4
MĚŘÍTKO	1: 75
VÝKR. ČÍSLO	03