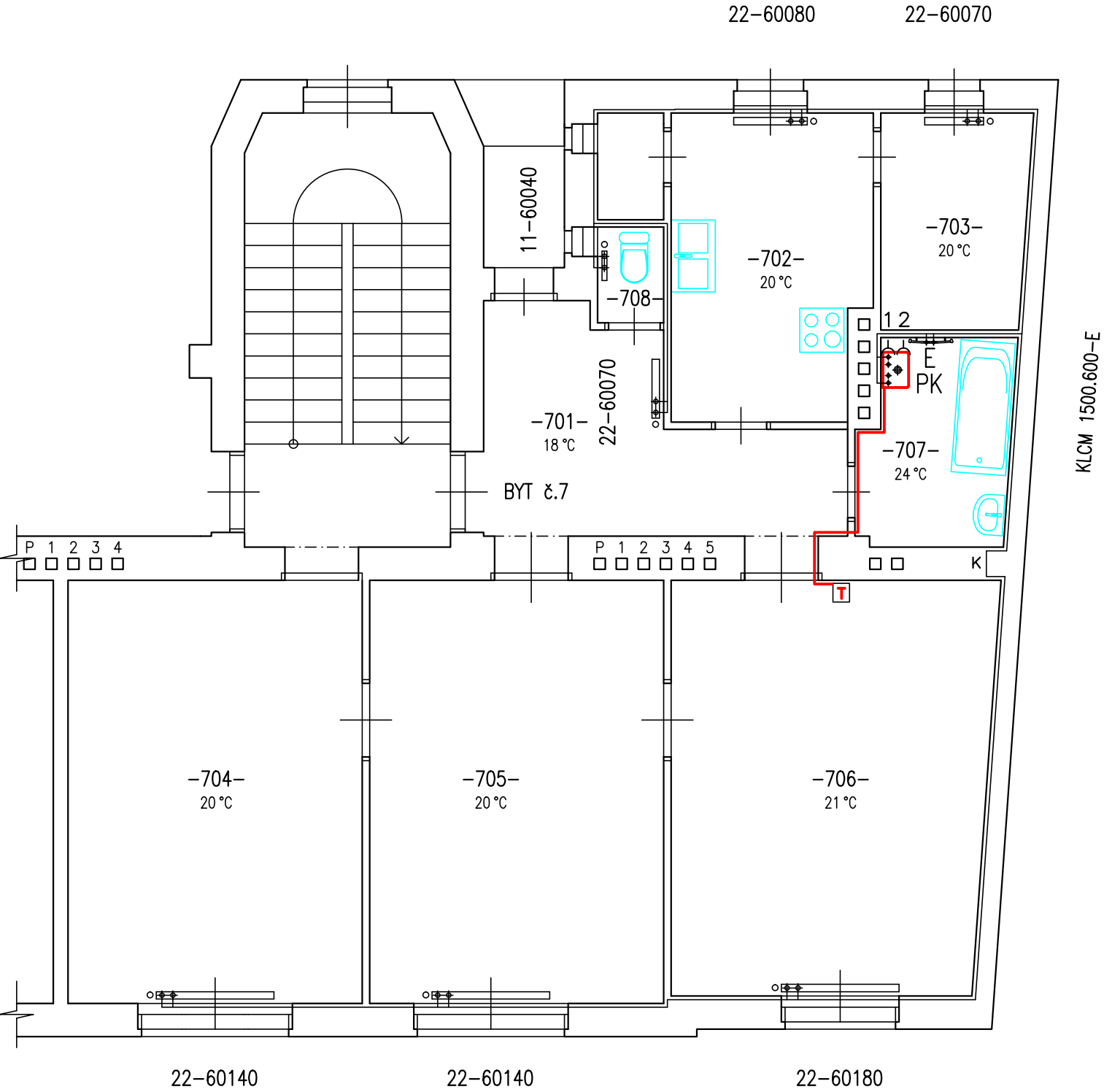


5.NP



Legenda místností

Označení na výkresu	Účel místnosti	Plocha [m²]	Poznámka
701	Chodba	11.35	
702	Kuchyně	11.00	
703	Pokoj	5.80	
704	Pokoj	23.00	
705	Pokoj	23.00	
706	Pokoj	24.25	
707	Koupelna	5.50	
708	WC	1.20	

LEGENDA

- PK PLYNOVÝ ZÁVĚSNÝ KONDENZAČNÍ KOTEL 24 kW
- POTRUBÍ ÚT
- POTRUBÍ STUDENÉ VODY
- POTRUBÍ TEPLÉ VODY
- POTRUBÍ PLYNU
- STÁVAJÍCÍ POTRUBÍ PLYNU
- KOAXIÁLNÍ ODKOUŘENÍ KOTLE
- KOUPELNOVÉ TRUBKOVÉ TĚLESO
- E ELEKTRICKÉ TOPNÉ TĚLESO 300 W/230
- T PROSTOROVÝ TERMOSTAT
- LINKA BSB, VODIČ 2x1
- 1 2 ZÁSUVKA 230V, 16A, NAPOJENÁ Z BYTOVÉHO ROZVADĚČE.
- 1-PRO PK ROZVADĚČ, ZÁSUVKY I KABELÁŽ CYKY 3x2,5-J NEJSOU
- 2-PRO E SOUČÁSTÍ TOHOTO PROJEKTU
- BUDOU ŘEŠENY PROJEKTEM REKONSTRUKCE ELEKTRO.

VYPRACOVAL  
MÍSTO  
INVESTOR

ING.PROUZA RADIM  
OSTRAVA  
STATUTÁRNÍ MĚSTO OSTRAVA

*Prokan*

**PROKAN**  
PROJEKČNÍ KANCELÁŘ  
Bohumínská 63, Ostrava, 710 00

AKCE	NÁDRAŽNÍ 1816/84 BYT č.7 REKONSTRUKCE STÁVAJÍCÍHO ETÁŽOVÉHO VYTÁPĚNÍ
ČÁST	D.1.4.2 VYTÁPĚNÍ
OBSAH	PŮDORYS BYTU č.7 – INSTALACE

AKCE ČÍSLO	826-18
DATUM	04.2018
FORMÁT	2 A4
MĚŘÍTKO	1: 75
VÝKR. ČÍSLO	03